

- › Tenemos una amplia experiencia comercial especializados en Ventas y Marketing.



## Investigación de Mercado

### POLLOS A LA BRASA

- › Investigación de mercado es un proceso utilizado para resolver problemas entre la empresa y sus mercados, mediante la búsqueda y el análisis de información

# SABÍAS QUÉ ...

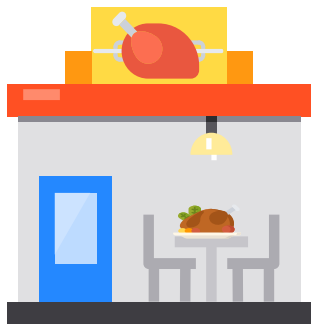
4 de cada 10 personas consumen pollo a la brasa cuando no hay que comer en la casa.



En Lima Este, 58% de las personas celebran su cumpleaños con un pollito a la brasa :



Uno de los factores importantes para ingresar a una pollería es :



**"BUEN AMBIENTE"**

LIMA NORTE

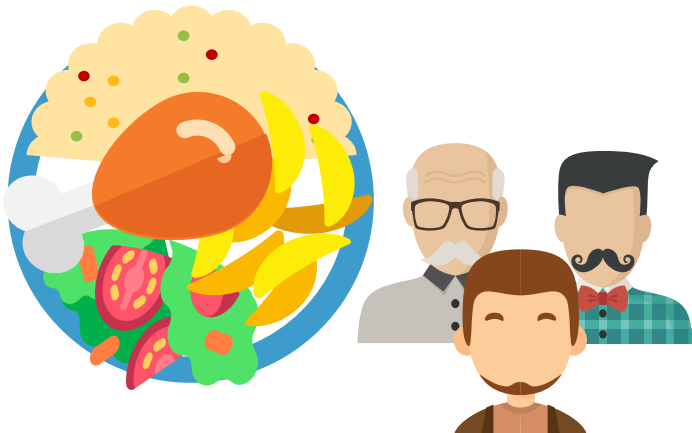


LIMA SUR

**"EL PRECIO"**



El 50% de los hombres prefieren acompañar el pollo a la brasa con arroz chaufa.



1 de cada 10 personas en Lima Norte consumen pollo a la brasa una vez por semana.



## EVALUACIÓN DEL MERCADO

### ❖ EVALUACIÓN DEL MERCADO

- **PARTICIPACIÓN DE MERCADO (CONSUMO)**
  - Participación por Marca
  - Participación por Tipo
  - Participación por Presentación
  - Participación por Zona
- **COMPORTAMIENTO DE COMPRA Y CONSUMO**
  - Lugar de Compra
  - Frecuencia de Compra
  - Ocasiones de Uso
- **EXPLORANDO LAS MARCAS**
  - Top of Mind
  - Recordación espontánea de marcas
  - Atributos Valorados
  - Fidelidad a la Marca



## EVALUACIÓN DEL CANAL TRADICIONAL

### ❖ CANAL TRADICIONAL

- **PUESTOS DE MERCADO Y BODEGAS**
  - Modo y Frecuencia de Abastecimiento
  - Promoción y Publicidad en el punto de Venta
  - Distribución por Marca, Tipo y Presentación
  - Rotación de Producto



# Investigación de Mercado

## Información de Contacto



(511) 759 3635  
955 121 838

[info@kamaqibusiness.com.pe](mailto:info@kamaqibusiness.com.pe)

Av. De los Ingenieros N°631  
Of. 502, Santiago de Surco - Lima

Visítanos en

[www.kamaqibusiness.com.pe](http://www.kamaqibusiness.com.pe)

