

- › Tenemos una amplia experiencia comercial especializados en Ventas y Marketing.



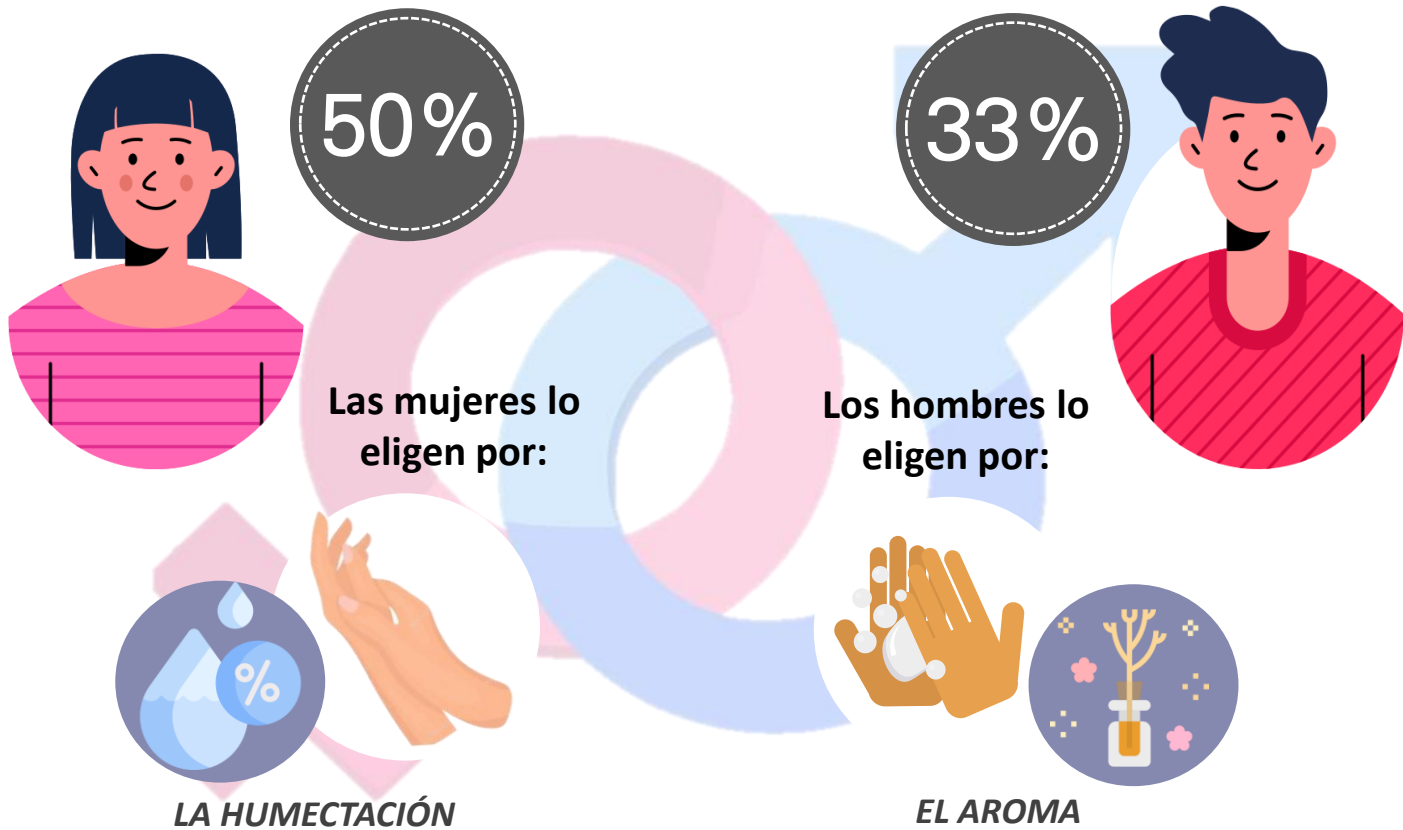
## Investigación de Mercado

### JABÓN DE TOCADOR

- › Investigación de mercado es un proceso utilizado para resolver problemas entre la empresa y sus mercados, mediante la búsqueda y el análisis de información

# SABÍAS QUÉ ...

¿Cuántas mujeres y hombres usan dos tipos de jabones? Uno para la cara y otro para el cuerpo



Un factor decisivo en la elección de la marca es el **precio**.



**1** de cada **2** personas utiliza jabones con ingredientes naturales.



### ❖ EVALUACIÓN DEL MERCADO

- **PARTICIPACIÓN DE MERCADO (CONSUMO)**
  - Participación por Marca
  - Participación por Tipo
  - Participación por Presentación
  - Participación por Zona
  - Participación por Rango de Edad
  - Participación en el Canal Tradicional
  - Participación en el Canal Moderno
- **COMPORTAMIENTO DE COMPRA Y USO**
  - Frecuencia de Compra
  - Lugar de Compra
- **EXPLORANDO LAS MARCAS**
  - Top of Mind
  - Recordación espontánea
  - Atributos Valorados
  - Fidelidad a la Marca



## EVALUACIÓN DEL CANAL TRADICIONAL

### ❖ CANAL TRADICIONAL

- **PUESTOS DE MERCADOS Y BODEGAS**
  - Modo y Frecuencia de Abastecimiento
  - Promoción y Publicidad en el punto de Venta
  - Distribución por Marca y Tipo
  - Rotación del Producto

## INSIGHT DEL CONSUMIDOR

### ❖ ESTUDIO DE PROFUNDIDAD



# ► Investigación de Mercado

## ► Información de Contacto



(511) 759 3635  
955 121 838

[info@kamaqibusiness.com.pe](mailto:info@kamaqibusiness.com.pe)

Av. De los Ingenieros N°631  
Of. 502, Santiago de Surco - Lima

Visítanos en

► [www.kamaqibusiness.com.pe](http://www.kamaqibusiness.com.pe)

