

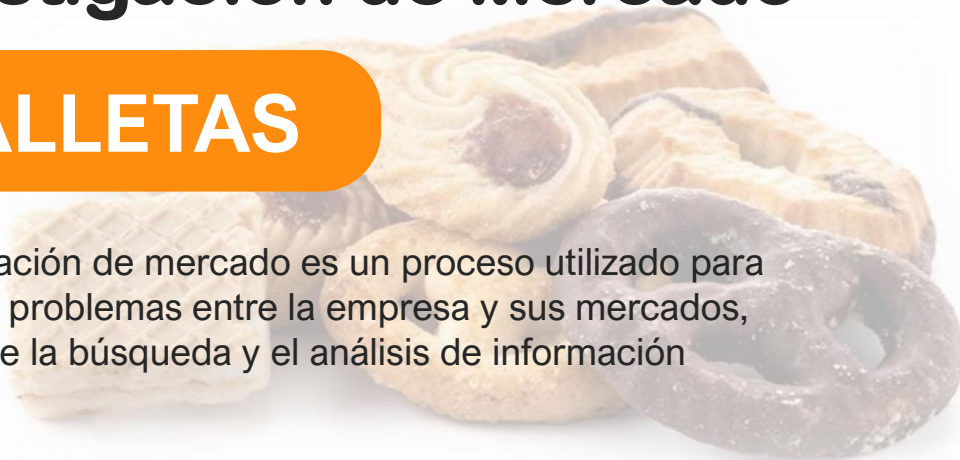
- › Tenemos una amplia experiencia comercial especializados en Ventas y Marketing.



## Investigación de Mercado

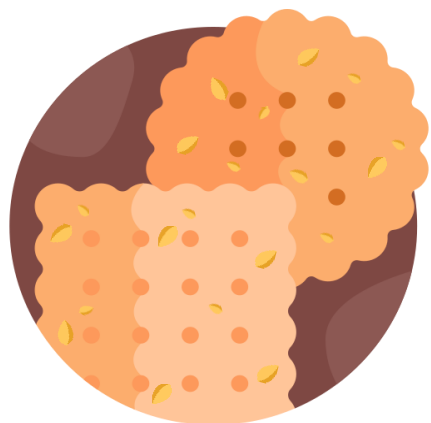
### GALLETAS

- › Investigación de mercado es un proceso utilizado para resolver problemas entre la empresa y sus mercados, mediante la búsqueda y el análisis de información



# SABÍAS QUÉ ...

2 de cada 10 limeños consumen galletas saludables.



De los que consumen galletas dulces en Lima, solo 3 de 10 refiere con chispas de chocolate.



42% de limeños consumen sus galletas en el transporte.



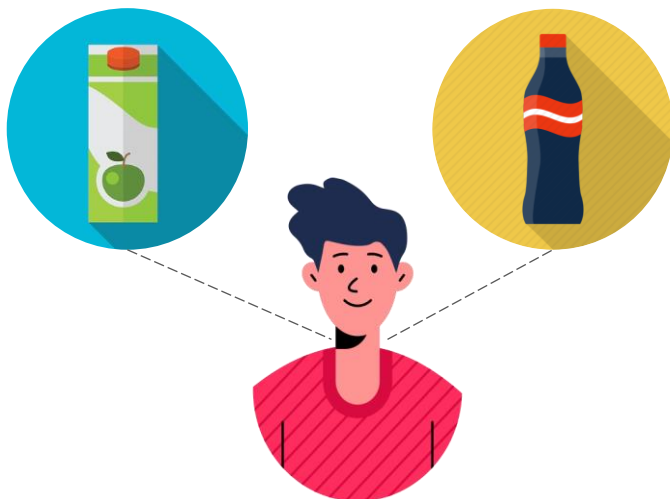
3 de cada 10 limeños consumen galletas por antojo y/o impulso.



70% de los limeños se ven influenciado por los medios de comunicación en la compra de una galleta.



El acompañamiento ideal de las galletas para 2 de cada 10 limeños son las gaseosas y jugo embotellado.



## EVALUACIÓN DEL MERCADO

### ❖ EVALUACIÓN DEL MERCADO

- **PARTICIPACION DE MERCADO (CONSUMO)**
  - Participación por Marca
  - Participación por Tipo
  - Participación por Rango de Edad\*
  - Participación por Zona / Ciudad
- **LUGAR DE COMPRA\***
  - Lugar de Compra por Zona
- **FIDELIDAD DE LA MARCA\***
- **INSIGHT** ¿Por qué lo consume?\*
- **FRECUENCIA DE CONSUMO\***



## EVALUACIÓN DEL CANAL TRADICIONAL

### ❖ CANAL TRADICIONAL

- **PUESTOS DE MERCADOS Y BODEGAS**
  - Distribución por Marca, Tipo y Presentación
  - Distribución numérica por Zona / Ciudad
  - Rotación de producto

## EVALUACIÓN DEL CANAL MODERNO

### ❖ CANAL MODERNO

- **SUPERMERCADOS**
  - Participación por Marca
  - Participación por Tipo
  - Participación por Zonas/ Ciudad

(\* ) Solo aplica para la ciudad de Lima



# Investigación de Mercado

## Información de Contacto



(511) 759 3635  
955 121 838

[info@kamaqibusiness.com.pe](mailto:info@kamaqibusiness.com.pe)

Av. De los Ingenieros N°631  
Of. 502, Santiago de Surco - Lima

Visítanos en

[www.kamaqibusiness.com.pe](http://www.kamaqibusiness.com.pe)

