

- Tenemos una amplia experiencia comercial especializados en Ventas y Marketing.



# Investigación de Mercado

## CARAMELOS Y CHUPETINES

- Investigación de mercado es un proceso utilizado para resolver problemas entre la empresa y sus mercados, mediante la búsqueda y el análisis de información

# SABÍAS QUÉ ...

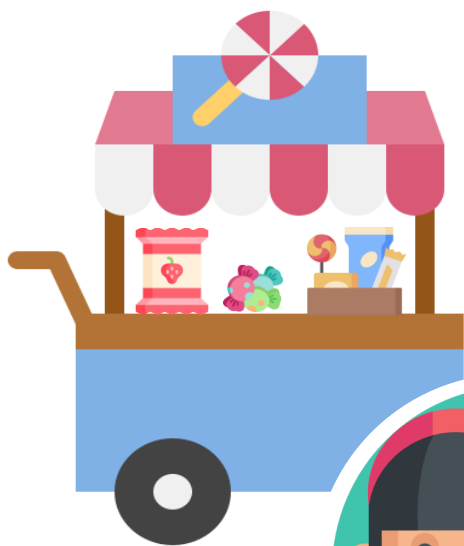
**6** de cada **10** personas ya sean niños o adolescentes prefieren los chupetines



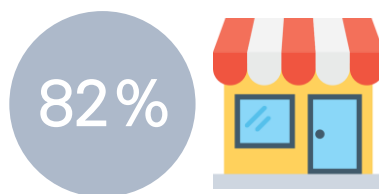
El **25%** de los adolescentes prefieren caramelos mentolados



**4** de cada **10** personas se entera de un producto nuevo cuando van al quiosco o bodega



El lugar de compra preferido es la tienda (bodeguita).



TIENDA  
(BODEGUITA)



## ❖ EVALUACIÓN DEL MERCADO

- **PARTICIPACION DE MERCADO (CONSUMO)**

- Participación por Marca
- Participación por Tipo
- Participación por Zona
- Participación por Rango de Edad
- Participación en el Canal Tradicional
- Participación en el Canal Moderno

- **COMPORTAMIENTO DE COMPRA Y CONSUMO**

- Motivaciones de Consumo
- Ocasiones de Consumo
- Frecuencia de Consumo
- Lugar de Compra

- **EXPLORANDO LAS MARCAS**

Top of Mind

Recordación espontánea

Atributos Valorados

Fidelidad a la Marca

¿Cómo te enteras las novedades de la categoría?





# ► Investigación de Mercado

## ► Información de Contacto



(511) 759 3635  
955 121 838

[info@kamaqibusiness.com.pe](mailto:info@kamaqibusiness.com.pe)

Av. De los Ingenieros N°631  
Of. 502, Santiago de Surco - Lima

Visítanos en

► [www.kamaqibusiness.com.pe](http://www.kamaqibusiness.com.pe)

